

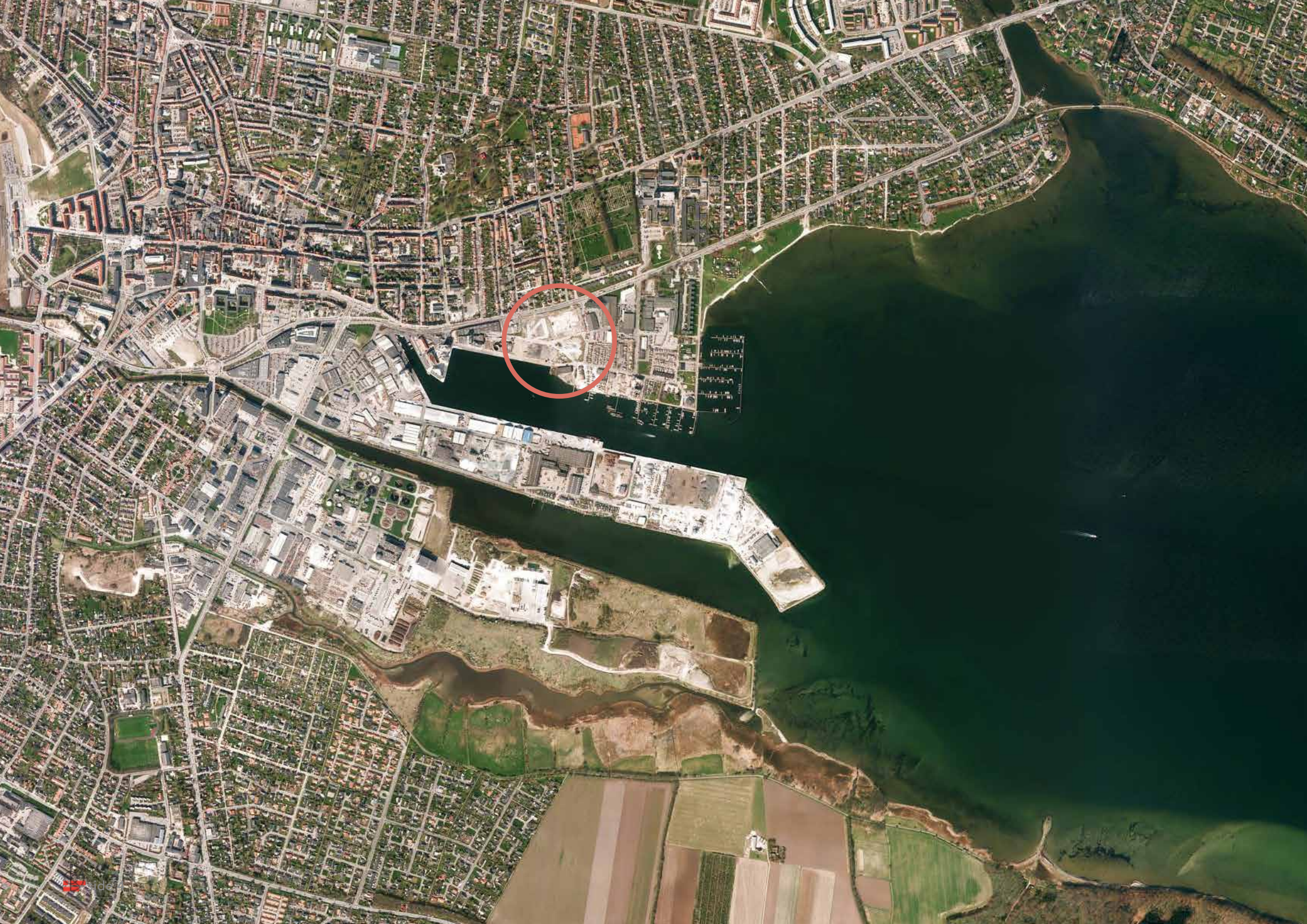
Karréhuset

Jernlågeret, Horsens Havn



Inholdsfortegnelse

Placering ved havnen og i byen	5
Livet på havnen.....	6
Mellem kultur og natur	8
Jernlageret.....	11
Karrehuset - 14 blokke.....	13
Bebyggelsen.....	15
Arealskema og oversigtsplaner	16
Boligerne.....	21-38



Placering ved havnen og i byen

Jernlageret, Horsens

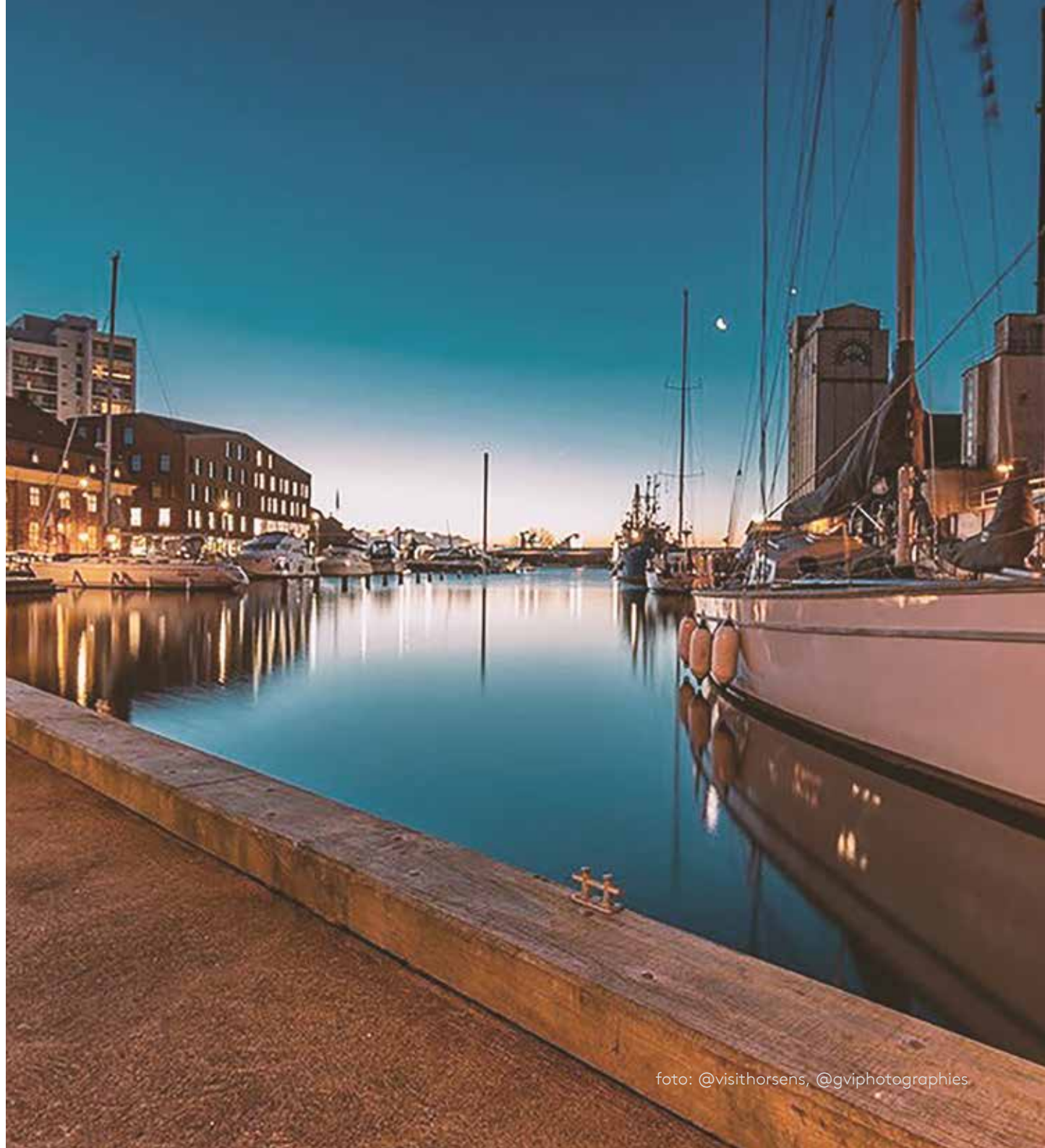
Karrehuset er en del af af nye bydel Jernlageret på Horsens Havn. Jernlageret er en del af samlet plan for hele Nordhavnen i Horsens. Visionen i helhedsplanen for udvikling af Jernlageret tager afsæt i et ønske om at bringe byen tilbage til havnen og havnen tilbage til byen.

Byen til vandet - vandet til byen.



foto: visithorsens

Livet på havnen



En ny promenade...

Karrehuset kobler sig via Havnepladsen på et nyt promenadeforløb langs havnebassinet. Promenaden binder de historiske bygninger på Havnetrekanten sammen med nye boligbebyggelser på Nordhavnen og Øen.

Fra promenaderne vil der flere steder være mulighed for at komme helt tæt på vandet, via trapper og flydebroer.



Lunden

Horsens
Sygehus

Østre
Kirkegaard

Industrimuseet

Langelinieanlægget

Havnetrekanten

Jernlageret

Lystbådehavn

Mellem kultur og natur

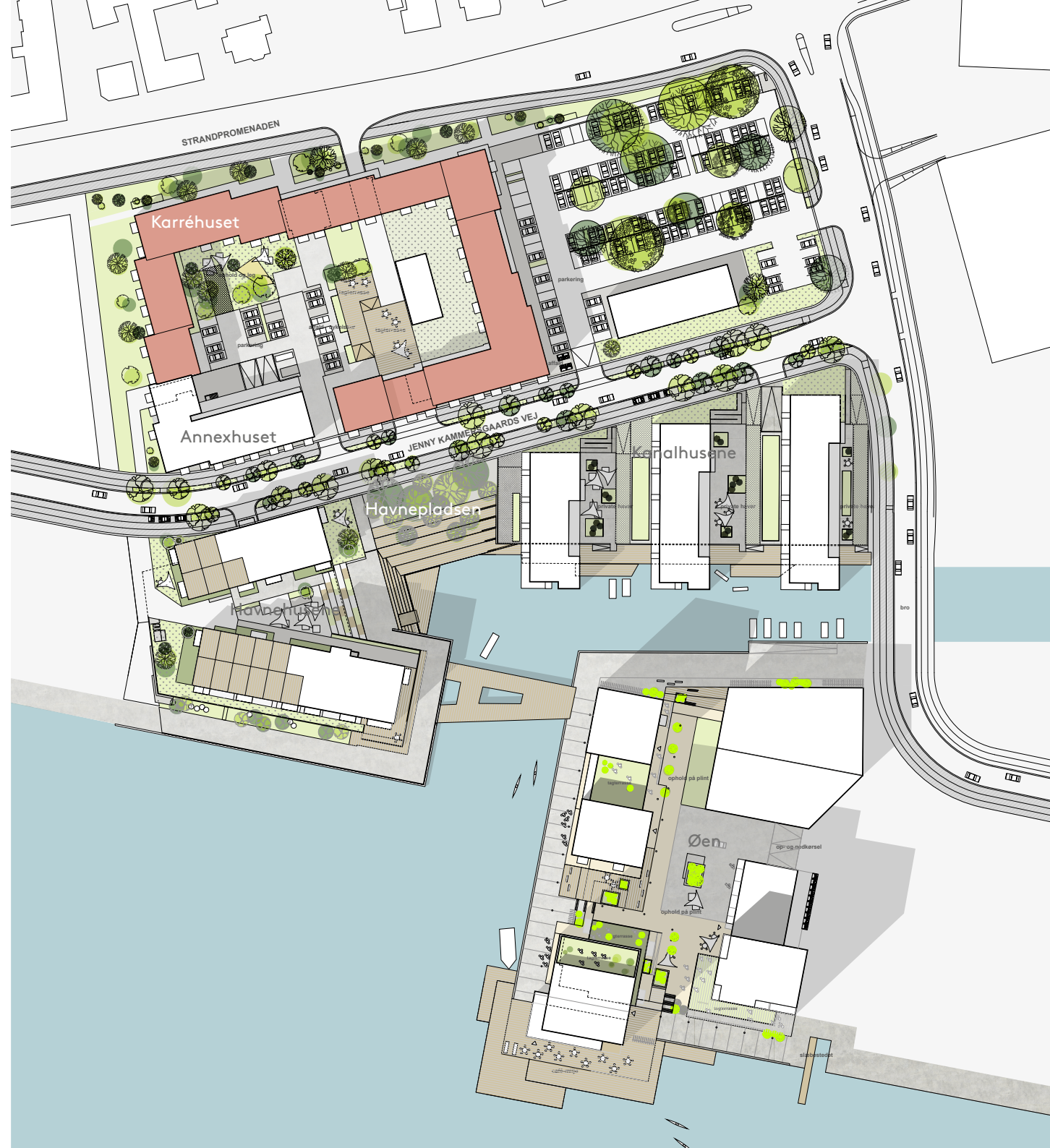
Tæt på Karrehuset finder man flere grønne oaser. Lunden der med sine store træer danner ramme om mange forskellige aktiviteter fra store koncerter til picnic med familien.



Langelinieanlægget er et stort åbent areal med adgang og udsigt ud over fjorden.



fotos: visithorsens



Jernlageret

Området vejbetjenes via en ny lysreguleret tilkobling til Strandpromenaden. Der anlægges en ny østvestgående vej - Jenny Kammergaards Vej. Vejen udformes med cykelsti og fortov i begge sider, samt mulighed for korttidsparkering i den ene side.

Byrummet er tænkt som et klassisk gaderum der defineres med bygninger i vejskel, men blødes op med træer på begge sider af vejen, og åbne rum der kobler sig på gaderummet - fx Havnepladsen.

'Havnepladsen' er en ny plads i Horsens og en rumlig markør på 'Oplevelsesbåndet' fra byen til vandet. Havnepladsen er nærkontakten mellem by og vand, hvor kanalen får lov til at trække 'ind i byen' som en pendant til havnebassinets mulige indløb i Aaboulevarden.

Jernlageret gennemskæres af en ny kanal, nord og vest for kanalen opføres Karrehuset, Havnehusene og Kanalhusene.





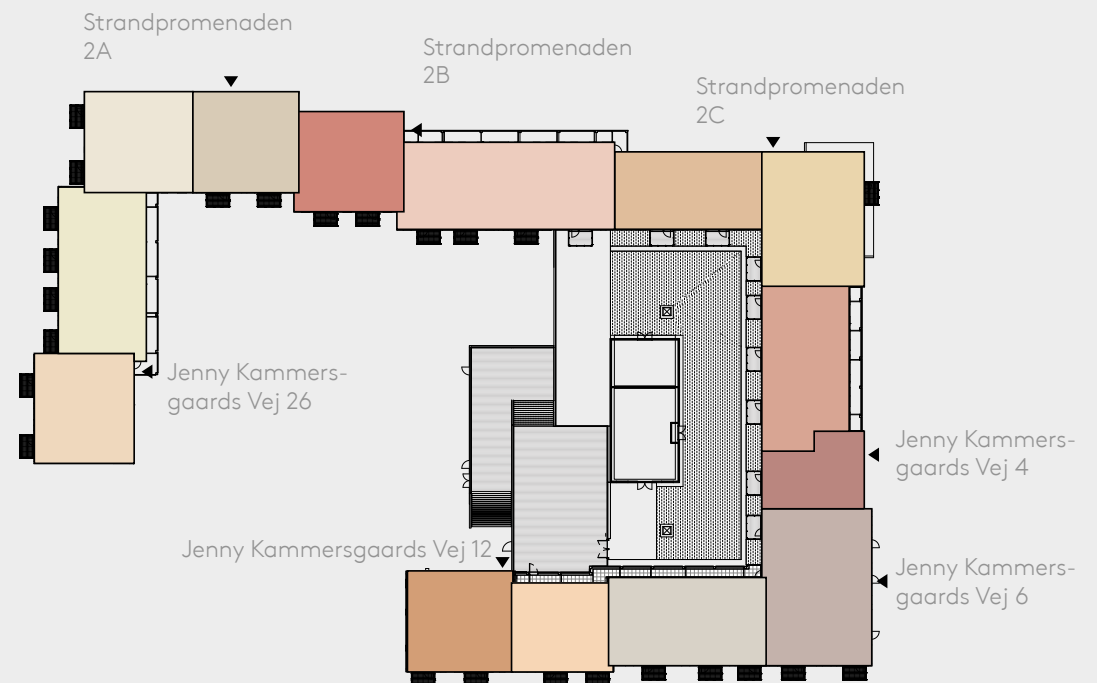
Karrehuset - 14 blokke

Karrehuset brydes ned i mindre enheder

Karreéen indeholder 157 nye moderne lejligheder. De nye lejligheder repræsenterer forskellige størrelser fra 65 m² til 115 m². Alle lejligheder har store altaner, hvorfra de fleste beboere har udsigt over havnen og livet på havnen. Der er desuden adgang til grønne udendørsarealer på en af byens mest attraktive grunde tæt på havnefronten.

Det konceptuelle design af Karreéen nedbryder den store blok i mindre enheder for bedre at tilpasse sig de eksisterende omgivelser. For at opnå denne effekt varierer bygningen i flere højder og facaderne forskyder sig. Farver og facademateriale ændres også fra enhed til enhed.

Fra den semiprivate gårdhave er der kort afstand til de offentlige pladser ved havnefronten og til promenaden, som er et multifunktionelt udendørs rum, hvor borgerne kan nyde den fantastiske udsigt og få tæt kontakt til havet.

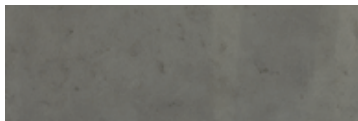




trælister



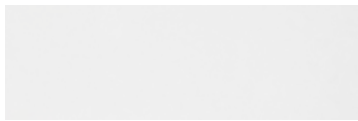
rødbrun tegl



mørk beton



rød tegl



lys beton



facade mod øst



facade mod nord

Arealskema

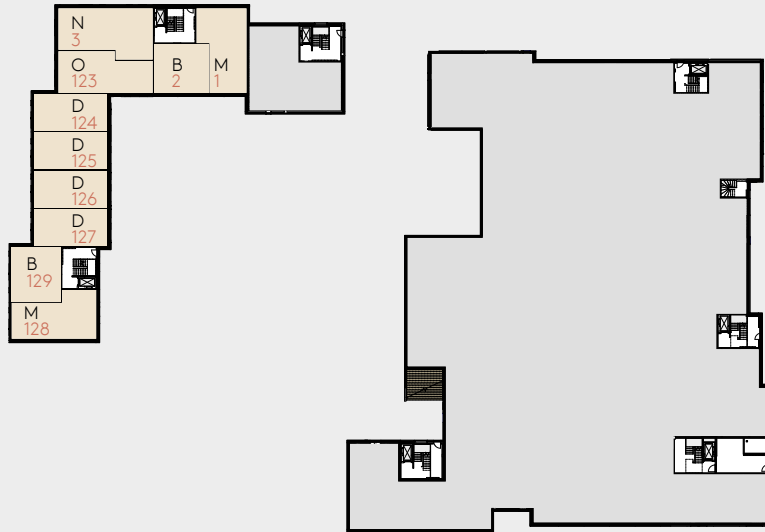
Lejl.nr.	type	adresse:	netto	adgang	brutto m ²	opholdsrum
1	M	Strandpromenaden 2A st. tv.	83,7	10,4	94 m ²	3
2	B	Strandpromenaden 2A st. mf.	59,4	10,4	70 m ²	2
3	N	Strandpromenaden 2A st. th.	98,0	10,4	108 m ²	3
4	M	Strandpromenaden 2A 1. tv.	81,4	10,4	92 m ²	3
5	B	Strandpromenaden 2A 1. mf.	59,4	10,4	70 m ²	2
6	N	Strandpromenaden 2A 1. th.	98,0	10,4	108 m ²	3
7	M	Strandpromenaden 2A 2. tv.	81,4	10,4	92 m ²	3
8	B	Strandpromenaden 2A 2. mf.	59,4	10,4	70 m ²	2
9	N	Strandpromenaden 2A 2. th.	98,0	10,4	108 m ²	3
10	M	Strandpromenaden 2A 3. tv.	81,4	10,4	92 m ²	3
11	B	Strandpromenaden 2A 3. mf.	59,4	10,4	70 m ²	2
12	N	Strandpromenaden 2A 3. th.	98,0	10,4	108 m ²	3
13	M	Strandpromenaden 2A 4. tv.	81,4	10,4	92 m ²	3
14	B	Strandpromenaden 2A 4. mf.	59,4	10,4	70 m ²	2
15	N	Strandpromenaden 2A 4. th.	98,0	10,4	108 m ²	3
16	B	Strandpromenaden 2B 1. tv.	62,4	12,4	75 m ²	2
17	M	Strandpromenaden 2B 1. th.	81,0	12,4	93 m ²	3
18	L	Strandpromenaden 2B 2. lejl. 1	96,8	12,4	109 m ²	4
19	C	Strandpromenaden 2B 2. lejl. 2	81,3	12,4	94 m ²	3
20	C	Strandpromenaden 2B 2. lejl. 3	80,7	12,4	93 m ²	3
21	C	Strandpromenaden 2B 2. lejl. 4	80,7	12,4	93 m ²	3
22	D	Strandpromenaden 2B 2. lejl. 5	61,6	12,4	74 m ²	2
23	B	Strandpromenaden 2B 2. lejl. 6	58,8	12,4	71 m ²	2
24	M	Strandpromenaden 2B 2. lejl. 7	81,0	12,4	93 m ²	3
25	L	Strandpromenaden 2B 3. lejl. 1	96,8	12,4	109 m ²	4
26	C	Strandpromenaden 2B 3. lejl. 2	81,3	12,4	94 m ²	3
27	C	Strandpromenaden 2B 3. lejl. 3	80,7	12,4	93 m ²	3
28	C	Strandpromenaden 2B 3. lejl. 4	80,7	12,4	93 m ²	3
29	D	Strandpromenaden 2B 3. lejl. 5	61,6	12,4	74 m ²	2
30	B	Strandpromenaden 2B 3. lejl. 6	58,8	12,4	71 m ²	2
31	M	Strandpromenaden 2B 3. lejl. 7	81,0	12,4	93 m ²	3
32	L	Strandpromenaden 2B 4. lejl. 1	96,8	12,4	109 m ²	4
33	C	Strandpromenaden 2B 4. lejl. 2	81,3	12,4	94 m ²	3
34	C	Strandpromenaden 2B 4. lejl. 3	80,7	12,4	93 m ²	3
35	C	Strandpromenaden 2B 4. lejl. 4	80,7	12,4	93 m ²	3
36	D	Strandpromenaden 2B 4. lejl. 5	61,6	12,4	74 m ²	2
37	B	Strandpromenaden 2B 4. lejl. 6	58,8	12,4	71 m ²	2
38	M	Strandpromenaden 2B 4. lejl. 7	81,0	12,4	93 m ²	3
39	L	Strandpromenaden 2B 5. lejl. 1	96,8	12,4	109 m ²	4

Lejl.nr.	type	adresse:	netto	adgang	brutto m ²	opholdsrum
40	C	Strandpromenaden 2B 5. lejl. 2	81,3	12,4	94 m ²	3
41	C	Strandpromenaden 2B 5. lejl. 3	80,7	12,4	93 m ²	3
42	C	Strandpromenaden 2B 5. lejl. 4	80,7	12,4	93 m ²	3
43	D	Strandpromenaden 2B 5. lejl. 5	61,6	12,4	74 m ²	2
44	B	Strandpromenaden 2B 5. lejl. 6	58,8	12,4	71 m ²	2
45	M	Strandpromenaden 2B 5. lejl. 7	81,0	12,4	93 m ²	3
46	J	Strandpromenaden 2C 2. tv.	91,3	12,8	104 m ²	3
47	I	Strandpromenaden 2C 2. mf.	96,5	12,5	109 m ²	3
48	K	Strandpromenaden 2C 2. th.	101,8	12,8	115 m ²	4
49	J	Strandpromenaden 2C 3. tv.	91,3	12,8	104 m ²	3
50	I	Strandpromenaden 2C 3. mf.	96,4	12,8	109 m ²	3
51	K	Strandpromenaden 2C 3. th.	101,8	12,8	115 m ²	4
52	J	Strandpromenaden 2C 4. tv.	91,3	12,8	104 m ²	3
53	I	Strandpromenaden 2C 4. mf.	96,4	12,8	109 m ²	3
54	K	Strandpromenaden 2C 4. th.	101,8	12,8	115 m ²	4
55	J	Strandpromenaden 2C 5. tv.	91,3	12,8	104 m ²	3
56	I	Strandpromenaden 2C 5. mf.	96,4	12,8	109 m ²	3
57	K	Strandpromenaden 2C 5. th.	101,8	12,8	115 m ²	4
58	J	Strandpromenaden 2C 6. tv.	91,3	12,8	104 m ²	3
59	I	Strandpromenaden 2C 6. th.	98,0	12,8	111 m ²	3
60	J	Strandpromenaden 2C 7. tv.	91,3	12,8	104 m ²	3
61	I	Strandpromenaden 2C 7. th.	102,5	12,8	115 m ²	3
62	G	Jenny Kammergaards Vej 4 2. lejl. 1	86,5	18,8	105 m ²	3
63	H1	Jenny Kammergaards Vej 4 2. lejl. 2	69,4	18,8	88 m ²	2
64	C	Jenny Kammergaards Vej 4 2. lejl. 3	80,7	18,8	100 m ²	3
65	H2	Jenny Kammergaards Vej 4 2. lejl. 4	70,2	18,8	89 m ²	2
66	G	Jenny Kammergaards Vej 4 3. lejl. 1	86,5	18,8	105 m ²	3
67	H1	Jenny Kammergaards Vej 4 3. lejl. 2	69,4	18,8	88 m ²	2
68	C	Jenny Kammergaards Vej 4 3. lejl. 3	80,7	18,8	100 m ²	3
69	H2	Jenny Kammergaards Vej 4 3. lejl. 4	70,2	18,8	89 m ²	2
70	G	Jenny Kammergaards Vej 4 4. lejl. 1	86,5	18,8	105 m ²	3
71	H1	Jenny Kammergaards Vej 4 4. lejl. 2	69,4	18,8	88 m ²	2
72	C	Jenny Kammergaards Vej 4 4. lejl. 3	80,7	18,8	100 m ²	3
73	H2	Jenny Kammergaards Vej 4 4. lejl. 4	70,2	18,8	89 m ²	2
74	G	Jenny Kammergaards Vej 4 5. lejl. 1	86,5	18,8	105 m ²	3
75	H1	Jenny Kammergaards Vej 4 5. lejl. 2	69,4	18,8	88 m ²	2
76	C	Jenny Kammergaards Vej 4 5. lejl. 3	80,7	18,8	100 m ²	3
77	H2	Jenny Kammergaards Vej 4 5. lejl. 4	70,2	18,8	89 m ²	2
78	G	Jenny Kammergaards Vej 4 6. lejl. 1	86,5	18,8	105 m ²	3

Oversigtsplaner

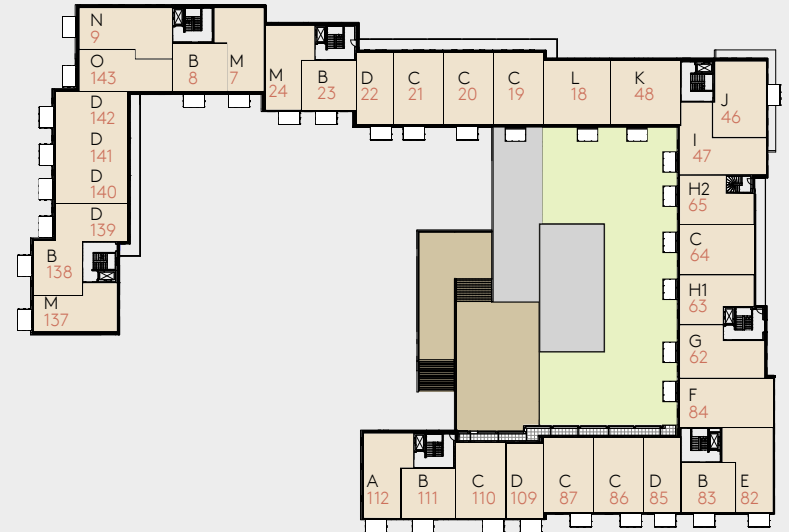
stueplan

- Type B: 2 stk
- Type D: 4 stk
- Type M: 2 stk
- Type N: 1 stk
- Type O: 1 stk



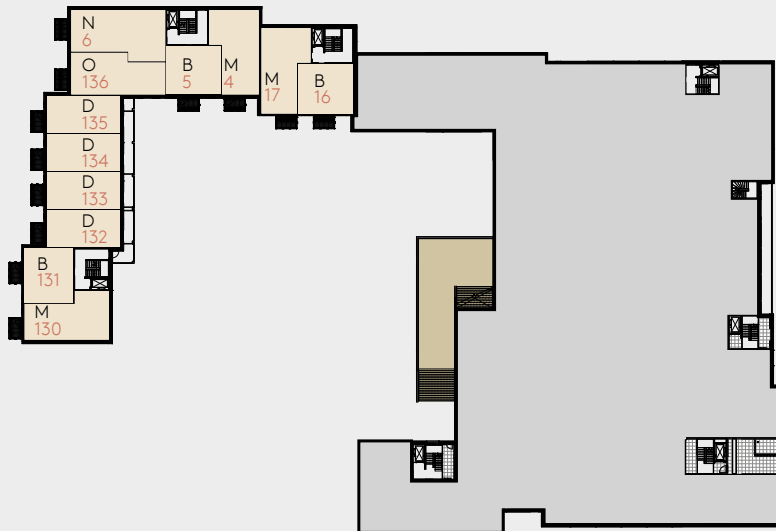
2. sal

- Type A: 1 stk
- Type B: 5 stk
- Type C: 7 stk
- Type D: 7 stk
- Type E: 1 stk
- Type F: 1 stk
- Type G: 1 stk
- Type H1: 1 stk
- Type H2: 1 stk
- Type I: 1 stk
- Type J: 1 stk
- Type K: 1 stk
- Type L: 1 stk
- Type M: 2 stk
- Type N: 1 stk
- Type O: 1 stk



1. sal

- Type B: 3 stk
- Type D: 4 stk
- Type M: 3 stk
- Type N: 1 stk
- Type O: 1 stk



3. sal

- Type A: 1 stk
- Type B: 5 stk
- Type C: 7 stk
- Type D: 7 stk
- Type E: 1 stk
- Type F: 1 stk
- Type G: 1 stk
- Type H1: 1 stk
- Type H2: 1 stk
- Type I: 1 stk
- Type J: 1 stk
- Type K: 1 stk
- Type L: 1 stk
- Type M: 2 stk
- Type N: 1 stk
- Type O: 1 stk



Arealskema

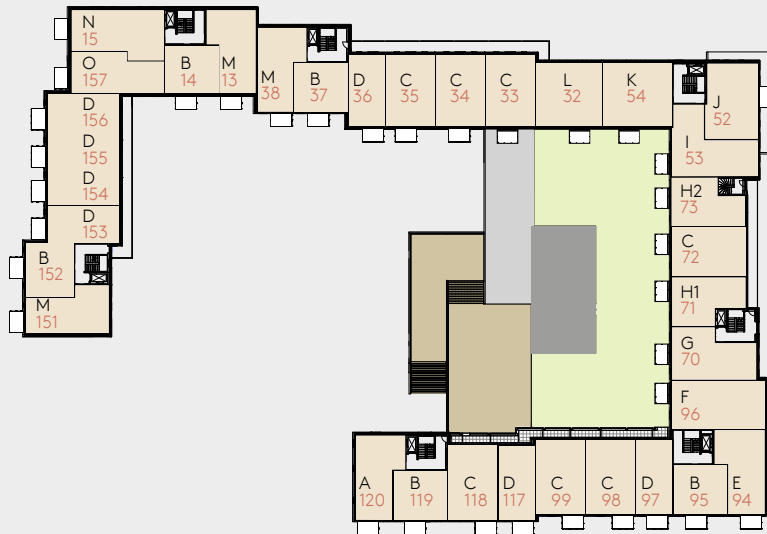
Lejl.nr.	type	adresse:	netto	adgang	brutto m ²	opholdsrum
79	H1	Jenny Kammersgaards Vej 4 6. lejl. 2	69,4	18,8	88 m ²	2
80	C	Jenny Kammersgaards Vej 4 6. lejl. 3	80,7	18,8	100 m ²	3
81	H2	Jenny Kammersgaards Vej 4 6. lejl. 4	70,2	18,8	89 m ²	2
82	E	Jenny Kammersgaards Vej 6 2. lejl. 1	82,1	13,8	96 m ²	3
83	B	Jenny Kammersgaards Vej 6 2. lejl. 2	59,5	13,8	73 m ²	2
84	F	Jenny Kammersgaards Vej 6 2. lejl. 3	100,7	13,8	115 m ²	4
85	D	Jenny Kammersgaards Vej 6 2. lejl. 4	61,4	13,8	75 m ²	2
86	C	Jenny Kammersgaards Vej 6 2. lejl. 5	81,1	13,8	95 m ²	3
87	C	Jenny Kammersgaards Vej 6 2. lejl. 6	81,5	13,8	95 m ²	3
88	E	Jenny Kammersgaards Vej 6 3. lejl. 1	82,1	13,8	96 m ²	3
89	B	Jenny Kammersgaards Vej 6 3. lejl. 2	59,5	13,8	73 m ²	2
90	F	Jenny Kammersgaards Vej 6 3. lejl. 3	100,7	13,8	115 m ²	4
91	D	Jenny Kammersgaards Vej 6 3. lejl. 4	61,4	13,8	75 m ²	2
92	C	Jenny Kammersgaards Vej 6 3. lejl. 5	81,1	13,8	95 m ²	3
93	C	Jenny Kammersgaards Vej 6 3. lejl. 6	81,5	13,8	95 m ²	3
94	E	Jenny Kammersgaards Vej 6 4. lejl. 1	82,1	13,8	96 m ²	3
95	B	Jenny Kammersgaards Vej 6 4. lejl. 2	59,5	13,8	73 m ²	2
96	F	Jenny Kammersgaards Vej 6 4. lejl. 3	100,7	13,8	115 m ²	4
97	D	Jenny Kammersgaards Vej 6 4. lejl. 4	61,4	13,8	75 m ²	2
98	C	Jenny Kammersgaards Vej 6 4. lejl. 5	81,1	13,8	95 m ²	3
99	C	Jenny Kammersgaards Vej 6 4. lejl. 6	81,5	13,8	95 m ²	3
100	E	Jenny Kammersgaards Vej 6 5. lejl. 1	82,1	13,8	96 m ²	3
101	B	Jenny Kammersgaards Vej 6 5. lejl. 2	59,5	13,8	73 m ²	2
102	F	Jenny Kammersgaards Vej 6 5. lejl. 3	100,7	13,8	115 m ²	4
103	D	Jenny Kammersgaards Vej 6 5. lejl. 4	61,4	13,8	75 m ²	2
104	C	Jenny Kammersgaards Vej 6 5. lejl. 5	81,1	13,8	95 m ²	3
105	C	Jenny Kammersgaards Vej 6 5. lejl. 6	85,6	13,8	99 m ²	3
106	E	Jenny Kammersgaards Vej 6 6. tv.	82,1	13,8	96 m ²	3
107	B	Jenny Kammersgaards Vej 6 6. mf.	62,5	13,8	76 m ²	2
108	F	Jenny Kammersgaards Vej 6 6. th.	100,7	13,8	115 m ²	4
109	D	Jenny Kammersgaards Vej 12 2. lejl. 1	61,1	13,8	75 m ²	2
110	C	Jenny Kammersgaards Vej 12 2. lejl. 2	82,8	13,8	97 m ²	3
111	B	Jenny Kammersgaards Vej 12 2. lejl. 3	59,2	13,8	73 m ²	2
112	A	Jenny Kammersgaards Vej 12 2. lejl. 4	84,2	13,8	98 m ²	3
113	D	Jenny Kammersgaards Vej 12 3. lejl. 1	61,1	13,8	75 m ²	2
114	C	Jenny Kammersgaards Vej 12 3. lejl. 2	82,8	13,8	97 m ²	3
115	B	Jenny Kammersgaards Vej 12 3. lejl. 3	59,2	13,8	73 m ²	2
116	A	Jenny Kammersgaards Vej 12 3. lejl. 4	84,2	13,8	98 m ²	3
117	D	Jenny Kammersgaards Vej 12 4. lejl. 1	61,1	13,8	75 m ²	2

Lejl.nr.	type	adresse:	netto	adgang	brutto m ²	opholdsrum
118	C	Jenny Kammersgaards Vej 12 4. lejl. 2	82,8	13,8	97 m ²	3
119	B	Jenny Kammersgaards Vej 12 4. lejl. 3	59,2	13,8	73 m ²	2
120	A	Jenny Kammersgaards Vej 12 4. lejl. 4	84,2	13,8	98 m ²	3
121	B	Jenny Kammersgaards Vej 12 5. tv.	62,8	13,8	77 m ²	2
122	A	Jenny Kammersgaards Vej 12 5. th.	84,2	13,8	98 m ²	3
123	O	Jenny Kammersgaards Vej 16	79,7	7,9	88 m ²	3
124	D	Jenny Kammersgaards Vej 18	62,0	7,9	70 m ²	2
125	D	Jenny Kammersgaards Vej 20	60,6	7,9	69 m ²	2
126	D	Jenny Kammersgaards Vej 22	60,6	7,9	69 m ²	2
127	D	Jenny Kammersgaards Vej 24	61,9	7,9	70 m ²	2
128	M	Jenny Kammersgaards Vej 26 st. tv.	82,9	7,9	91 m ²	3
129	B	Jenny Kammersgaards Vej 26 st. th.	60,0	7,9	68 m ²	2
130	M	Jenny Kammersgaards Vej 26 1. lejl. 1	83,0	7,9	91 m ²	3
131	B	Jenny Kammersgaards Vej 26 1. lejl. 2	60,0	7,9	68 m ²	2
132	D	Jenny Kammersgaards Vej 26 1. lejl. 3	61,8	7,9	70 m ²	2
133	D	Jenny Kammersgaards Vej 26 1. lejl. 4	60,6	7,9	69 m ²	2
134	D	Jenny Kammersgaards Vej 26 1. lejl. 5	60,6	7,9	69 m ²	2
135	D	Jenny Kammersgaards Vej 26 1. lejl. 6	62,0	7,9	70 m ²	2
136	O	Jenny Kammersgaards Vej 26 1. lejl. 7	79,7	7,9	88 m ²	3
137	M	Jenny Kammersgaards Vej 26 2. lejl. 1	83,0	7,9	91 m ²	3
138	B	Jenny Kammersgaards Vej 26 2. lejl. 2	60,0	7,9	68 m ²	2
139	D	Jenny Kammersgaards Vej 26 2. lejl. 3	61,8	7,9	70 m ²	2
140	D	Jenny Kammersgaards Vej 26 2. lejl. 4	60,6	7,9	69 m ²	2
141	D	Jenny Kammersgaards Vej 26 2. lejl. 5	60,6	7,9	69 m ²	2
142	D	Jenny Kammersgaards Vej 26 2. lejl. 6	62,0	7,9	70 m ²	2
143	O	Jenny Kammersgaards Vej 26 2. lejl. 7	79,7	7,9	88 m ²	3
144	M	Jenny Kammersgaards Vej 26 3. lejl. 1	83,0	7,9	91 m ²	3
145	B	Jenny Kammersgaards Vej 26 3. lejl. 2	60,0	7,9	68 m ²	2
146	D	Jenny Kammersgaards Vej 26 3. lejl. 3	61,8	7,9	70 m ²	2
147	D	Jenny Kammersgaards Vej 26 3. lejl. 4	60,6	7,9	69 m ²	2
148	D	Jenny Kammersgaards Vej 26 3. lejl. 5	60,6	7,9	69 m ²	2
149	D	Jenny Kammersgaards Vej 26 3. lejl. 6	62,0	7,9	70 m ²	2
150	O	Jenny Kammersgaards Vej 26 3. lejl. 7	79,7	7,9	88 m ²	3
151	M	Jenny Kammersgaards Vej 26 4. lejl. 1	83,0	7,9	91 m ²	3
152	B	Jenny Kammersgaards Vej 26 4. lejl. 2	60,0	7,9	68 m ²	2
153	D	Jenny Kammersgaards Vej 26 4. lejl. 3	61,8	7,9	70 m ²	2
154	D	Jenny Kammersgaards Vej 26 4. lejl. 4	60,6	7,9	69 m ²	2
155	D	Jenny Kammersgaards Vej 26 4. lejl. 5	60,6	7,9	69 m ²	2
156	D	Jenny Kammersgaards Vej 26 4. lejl. 6	62,0	7,9	70 m ²	2
157	O	Jenny Kammersgaards Vej 26 4. lejl. 7	79,7	7,9	88 m ²	3

Oversigtsplaner

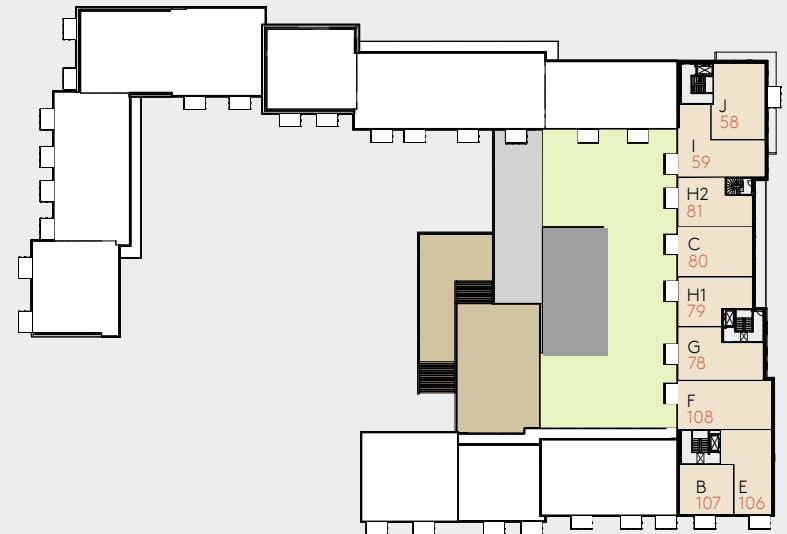
4. sal

- Type A: 1 stk
- Type B: 5 stk
- Type C: 7 stk
- Type D: 7 stk
- Type E: 1 stk
- Type F: 1 stk
- Type G: 1 stk
- Type H1: 1 stk
- Type H2: 1 stk
- Type I: 1 stk
- Type J: 1 stk
- Type K: 1 stk
- Type L: 1 stk
- Type M: 2 stk
- Type N: 1 stk
- Type O: 1 stk



6. sal

- Type B: 1 stk
- Type C: 1 stk
- Type E: 1 stk
- Type F: 1 stk
- Type G: 1 stk
- Type H1: 1 stk
- Type H2: 1 stk
- Type I: 1 stk
- Type J: 1 stk



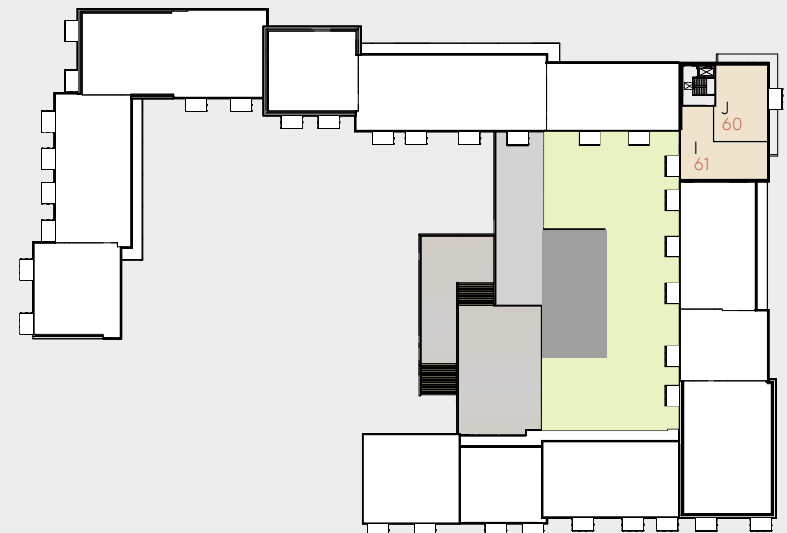
5. sal

- Type A: 1 stk
- Type B: 3 stk
- Type C: 6 stk
- Type D: 2 stk
- Type E: 1 stk
- Type F: 1 stk
- Type G: 1 stk
- Type H1: 1 stk
- Type H2: 1 stk
- Type I: 1 stk
- Type J: 1 stk
- Type K: 1 stk
- Type L: 1 stk
- Type M: 1 stk



7. sal

- Type I: 1 stk
- Type J: 1 stk





Fra den semiprivate gårdhave er der kort afstand til de offentlige pladser ved havnefronten og til promenaden, som er et multifunktionelt udendørs rum, hvor borgerne kan nyde den fantastiske udsigt og få tæt kontakt til havnen.

Boligerne

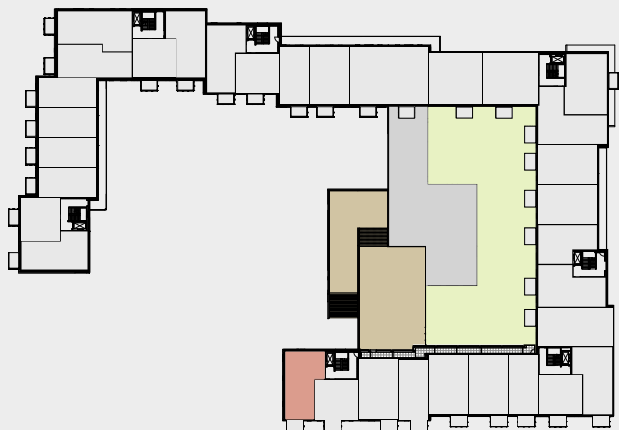
Type A (4 stk)

nr: 112, 116, 120, 122

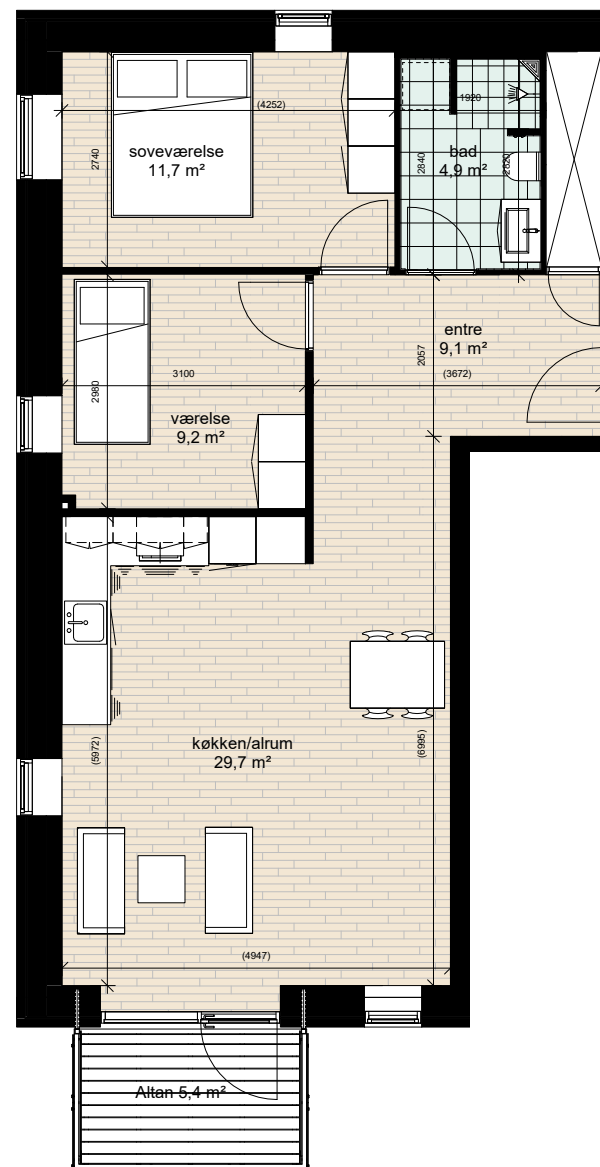
Bruttoareal: 98 m²
Altan: 5,4 m²
Rum/Altaner: 3/1

Lejlighedstypen placeret i samme opgang. Fra entreen er der adgang til bad, soveværelse og værelse.

Køkkenet ligger som et vinkelkøkken i køkken/alrummet. Der er adgang til sydvendt altan med kig ud over Havnepladsen.



Typisk etageplan



målsætning og arealer er vejledende

Boligerne

Type B (24 stk)

nr: 2, 5, 8, 11, 14, 16, 23, 30, 37, 44, 83, 89, 95, 101, 107, 111, 115, 119, 121, 129, 131, 138, 145, 152.

Bruttoareal:(68-77) 71 m²

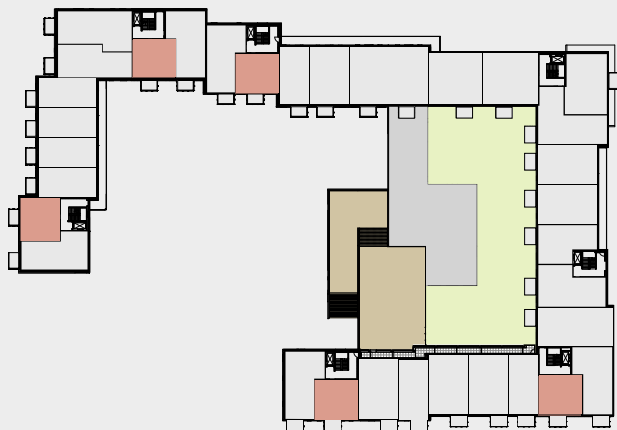
Altan: 5,4 m²

Rum/Altaner: 2 / 1

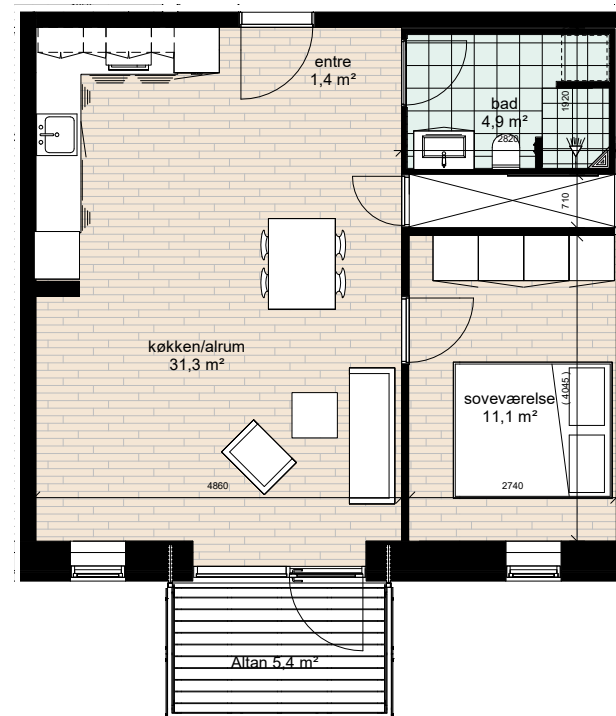
Lejlighedstypen er placeret flere steder i karrehuset, mod gaden, gårdrummet eller nabobebyggelsen mod vest. Typen er orienteret mod en side - syd eller vest.

Man ankommer til et entræareal i forbindelse med køkken/alrummet, herfra er der adgang til bad. Køkkenet ligger som et vinkelkøkken i køkken/alrummet, der er adgang til soveværelse fra køkken/alrummet.

Der er adgang til syd- eller vestvendt altan.



Typisk etageplan



målsætning og arealer er vejledende

Boligerne

Type C (28 stk)

nr: 19, 20, 21, 26, 27 28, 33, 34, 35, 40, 41 ,42 64, 68, 72, 76, 80,
86, 87, 92, 93, 98, 99, 104, 105, 110, 114, 118.

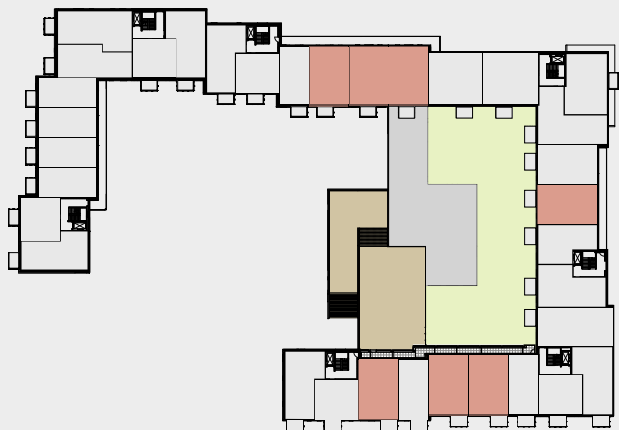
Bruttoareal:.....(93-100)96 m²

Altan:..... 5,4 m²

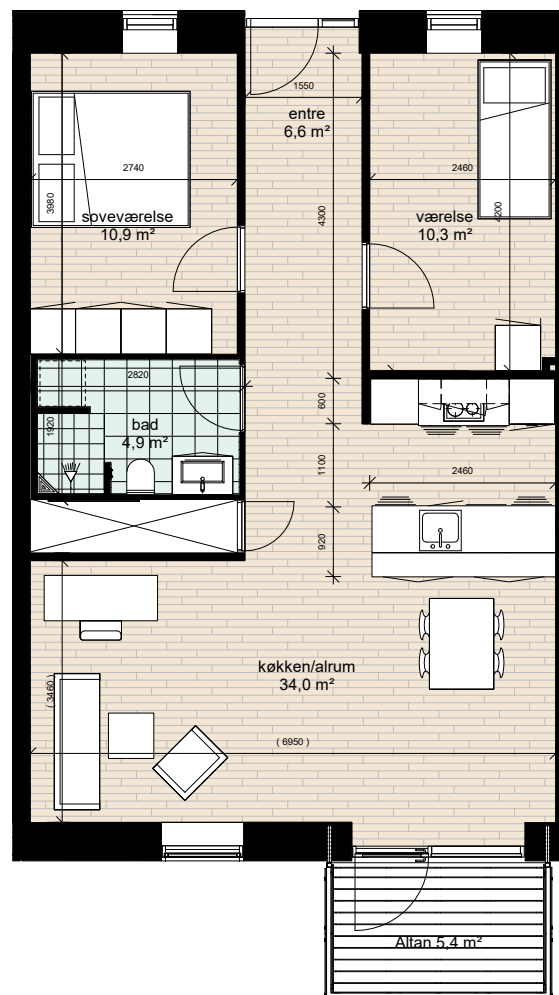
Rum/Altaner: 3/1

Boligtypen ligger med adgang fra altangang, med soveværelse og værelse mod altangangen og køkken/ alrum mod vest eller syd.

Man ankommer til et entreareal hvorfra der er adgang til værelser og bad. Køkkenet ligger som et parallelkøkken, overgangen mellem værelser og køkken/ alrum. Fra køkken/ alrummet er der adgang til altan mod vest eller syd.



Typisk etageplan



målsætning og arealer er vejledende

Boligerne

Type D (31 stk)

nr 22, 29, 36, 43, 85, 91, 97, 103, 109, 113, 117, 124, 125, 126, 127, 132, 133, 134, 135, 139, 140, 141, 142, 146, 147, 148, 149, 153, 154, 155, 156.

Bruttoareal:(69-75)71 m²

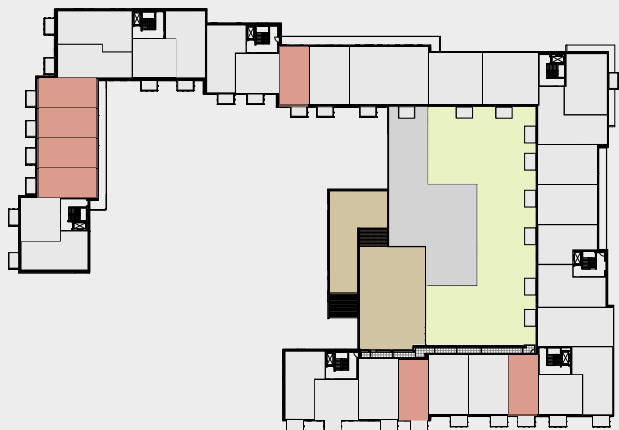
Altan: 5,4 m²

Rum/Altaner: 2 /1

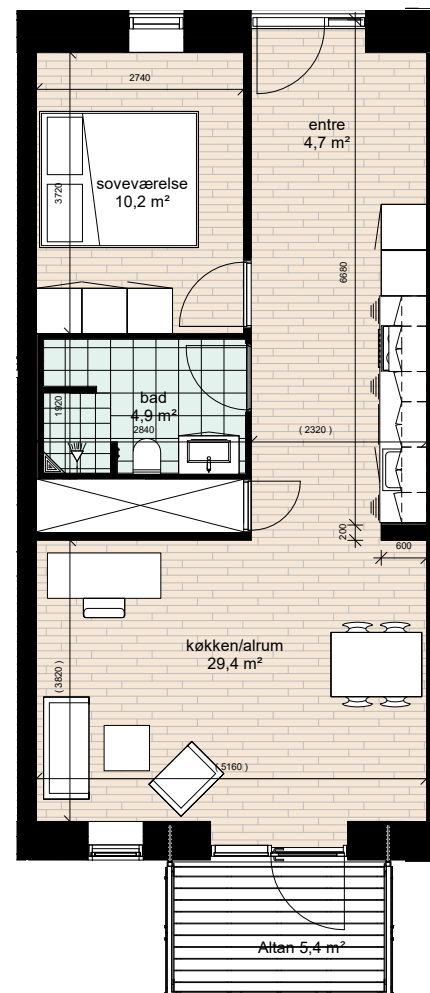
Lejlighederne ligger med adgang fra altgang, med soveværelse placeret mod altgangen og køkken/alrum mod vest eller syd.

Man ankommer til et entreareal hvorfra der er overblik over hele lejligheden. Køkkenet ligger langs væggen som en del af gangarealet.

Fra køkken/alrummet er der adgang til altan mod vest eller syd.



Typisk etageplan



målsætning og arealer er vejledende

Boligerne

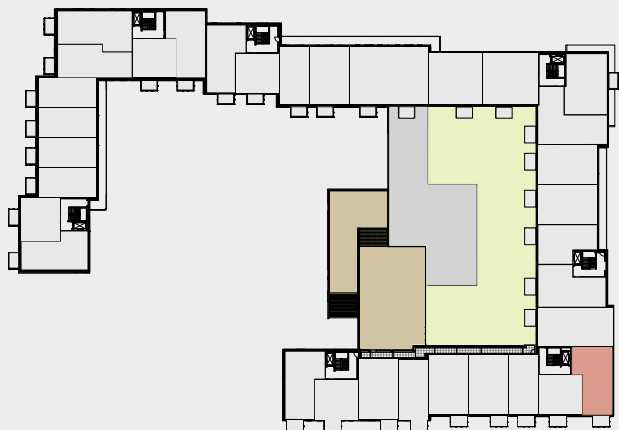
Type E (5 stk)

nr: 82, 88, 94, 100, 106.

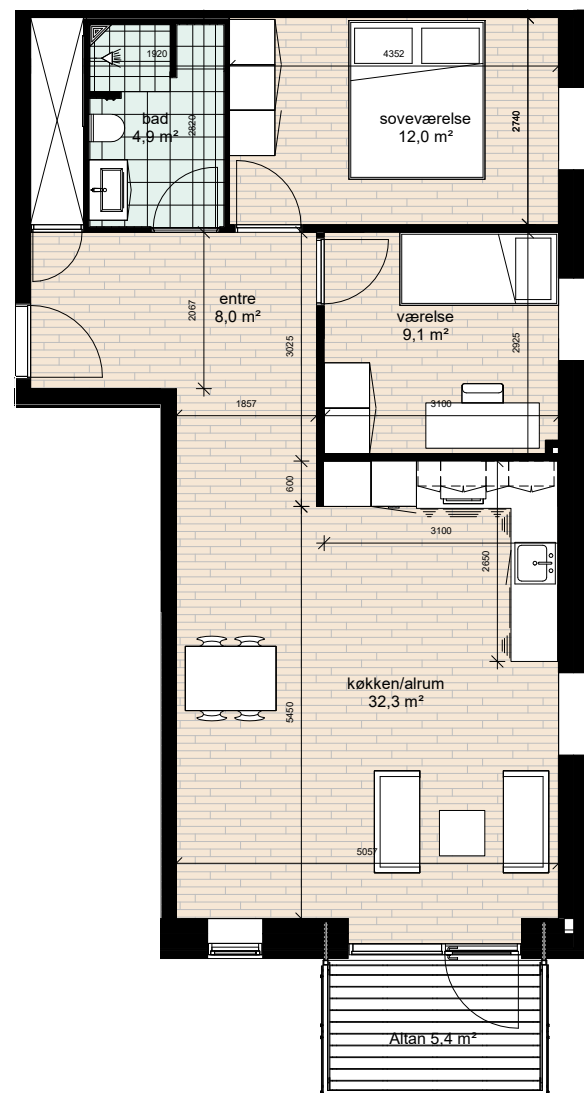
Bruttoareal: 96 m²
Altan: 5,4 m²
Rum/Altaner: 3/1

Lejlighedstypen placeret i samme opgang. Fra entreen er der adgang til bad, soveværelse og værelse.

Køkkenet ligger som et vinkelkøkken i køkken/alrummet. Der er adgang til sydvendt altan med kig til Havnepladsen.



Typisk etageplan



målsætning og arealer er vejledende



Alle boliger har store altaner, hvorfra de fleste beboere har udsigt over havnen og livet på havnen. De har desuden adgang til dejlige grønne udendørsarealer på en af byens mest attraktive beliggenheder - tæt på havnefronten.

Boligerne

Type F (5 stk)

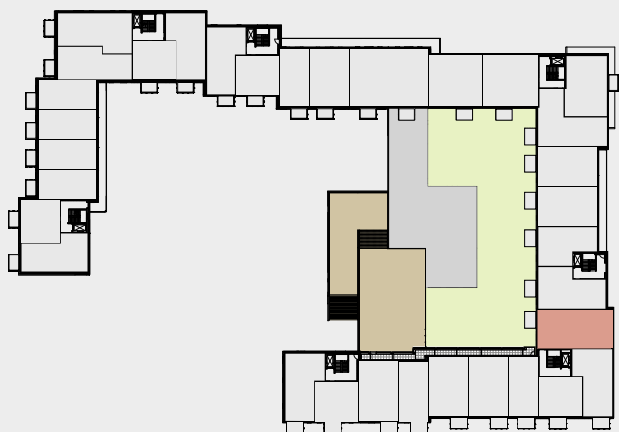
nr: 84, 90, 96, 102, 108.

Bruttoareal: 115 m²
Altan: 5,4 m²
Rum/Altaner: 4/1

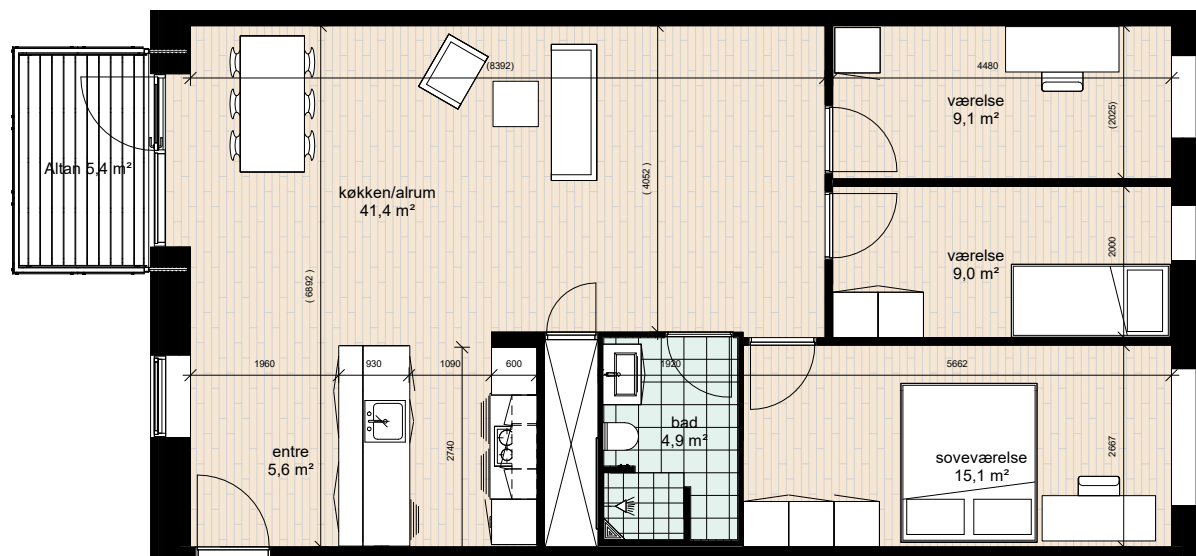
Boligtypen ligger i det syd-vestlige hjørne af Karréhuset, alle med adgang fra opgang.

Man ankommer til et entreareal i forbindelse med køkkenet i det store køkken/alrum. Fra køkken/alrummet er der adgang bad, værelser og soveværelser. Væresler og soveværelser er orienteret mod øst.

Fra det vestvendte køkken/alrum er der adgang til altan mod vest med udsigt over det store gårdrum.



Typisk etageplan



målsætning og arealer er vejledende

Boligerne

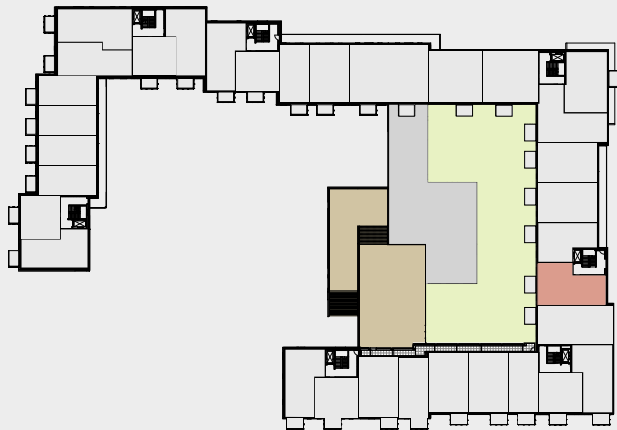
Type G (5 stk)

nr: 62, 66, 70, 74, 78.

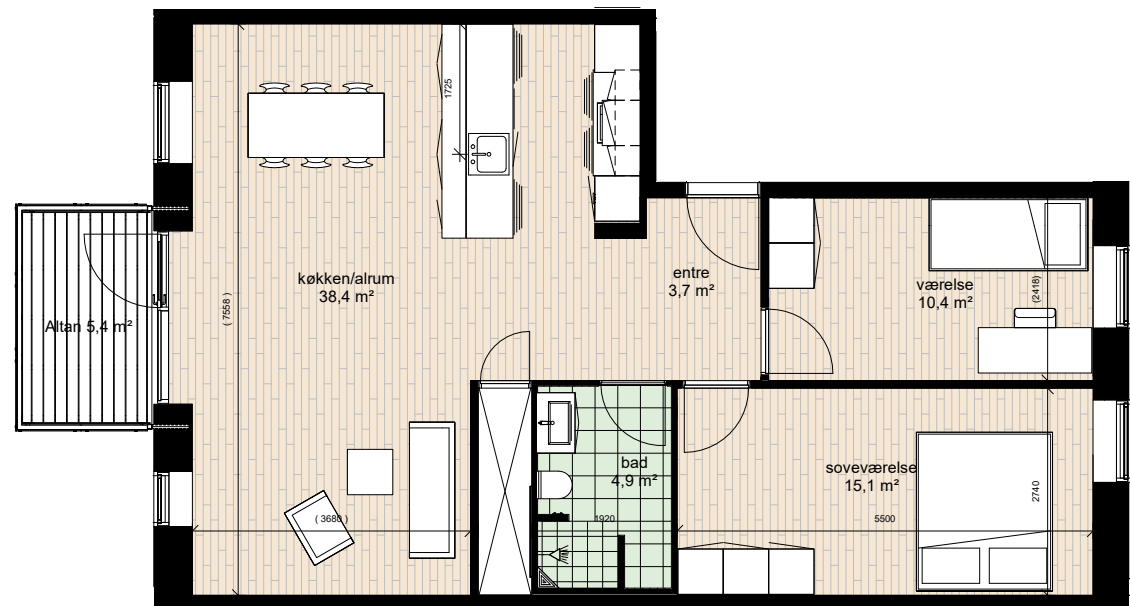
Bruttoareal: 105 m²
Altan: 5,4 m²
Rum/Altaner: 3/1

Lejlighedstypen placeret i samme opgang. Man ankommer til et entererum der ligger i forbindelse med køkken/alrummet. Fra entreen er der adgang til bad, soveværelse og værelse.

Køkkenet ligger som et parallelkøkken i køkken/alrummet. Der er fra vestvendte køkken/alrum adgang til altan mod det store gårdrum.



Typisk etageplan



målsætning og arealer er vejledende

Boligerne

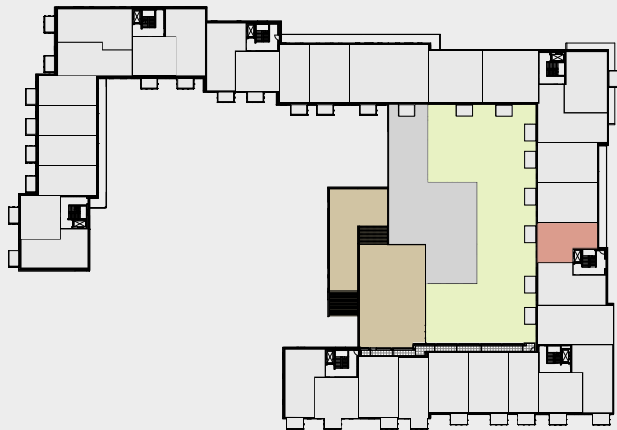
Type H1 (5 stk)

nr: 63, 67, 71, 75, 79.

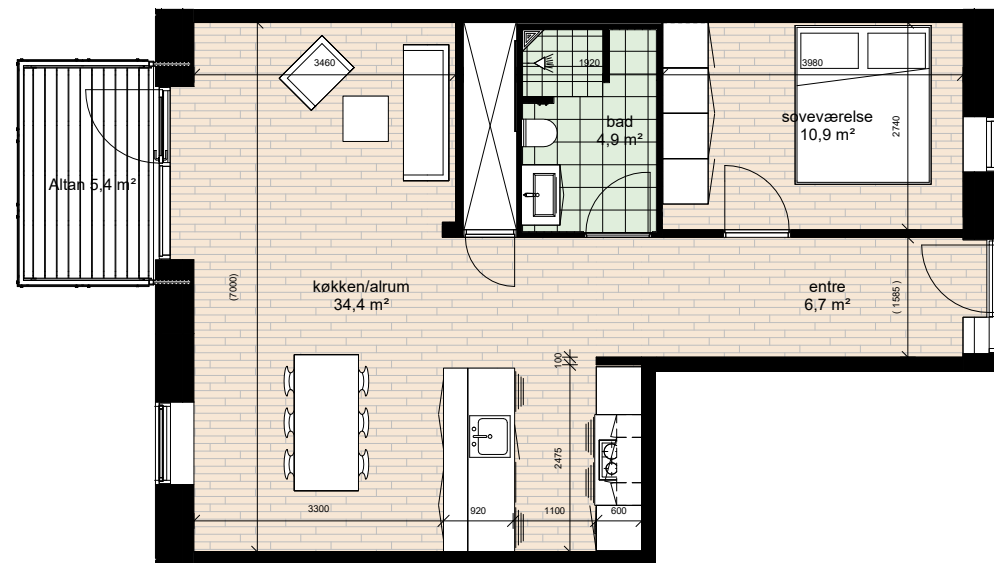
Bruttoareal: 88 m²
Altan: 5,4 m²
Rum/Altaner: 2/1

Man ankommer fra altangangen til en entre, hvorfra der er adgang til soveværelse og bad og videre til køkkenalrummet.

Køkkenet ligger som et parallellkøkken i køkken/alrummet. Der er fra vestvendte køkken/alrum adgang til altan mod det store gårdrum.



Typisk etageplan



målsætning og arealer er vejledende

Boligerne

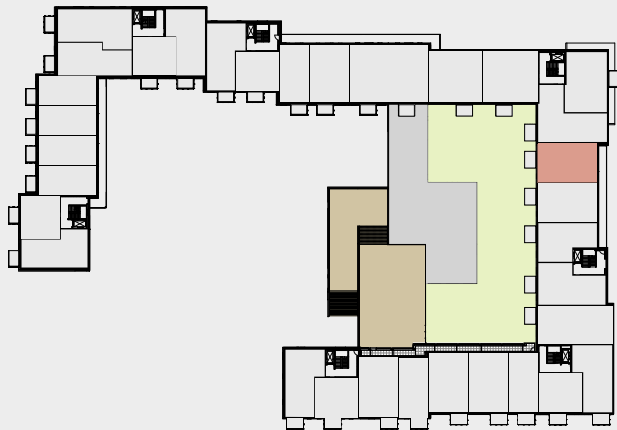
Type H2 (5 stk)

nr: 65, 69, 73, 77, 81.

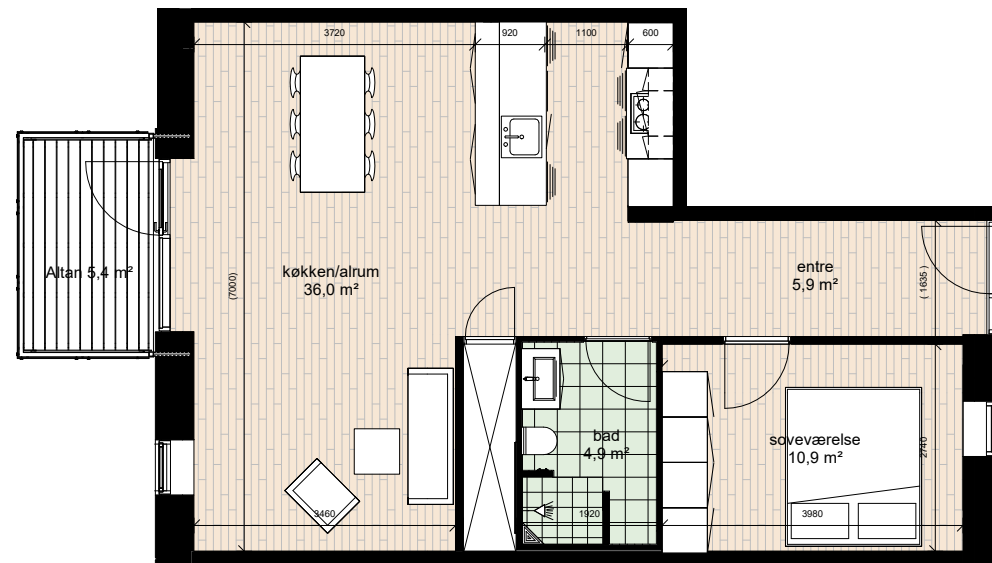
Bruttoareal: 89 m²
Altan: 5,4 m²
Rum/Altaner: 2/1

Man ankommer fra altangangen til en entre, hvorfra der er adgang til soveværelse og bad og videre til køkkenalrummet.

Køkkenet ligger som et parallelkøkken i køkken/alrummet. Der er fra vestvendte køkken/alrum adgang til altan mod det store gårdrum.



Typisk etageplan



målsætning og arealer er vejledende

Boligerne

Type I (6 stk)

nr: 47, 50, 53, 56, 59, 61.

Bruttoareal:.....(109-115) 110 m²

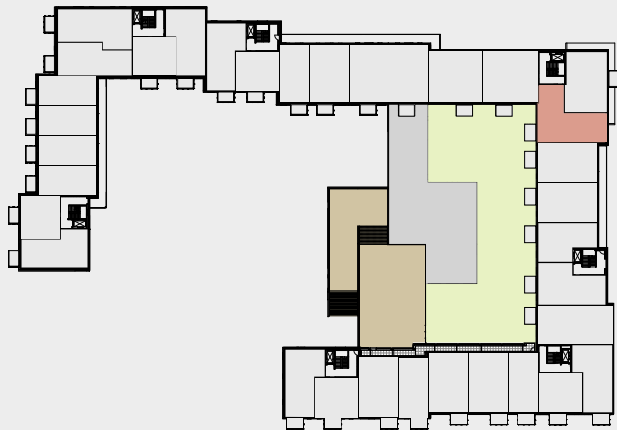
Altan:..... 5,4 m²

Rum/Altaner: 3/1

Boligtypen ligger i det nord-østlige hjørne af Karréhuset, alle med adgang fra opgang.

Man ankommer til en entre, herfra er der adgang til bad og videre ind i det store køkken/alrum. Køkkenet er disponeret som et parallelkøkken.

Fra det vestvendte køkken/alrum er der adgang soverværelse og værelse og den vestvendte altan med udsigt over det store gårdrum.



Typisk etageplan



målsætning og arealer er vejledende



Der sker altid noget på Horsens Havn - her ankommer Dronningen i Kongeskibet

Boligerne

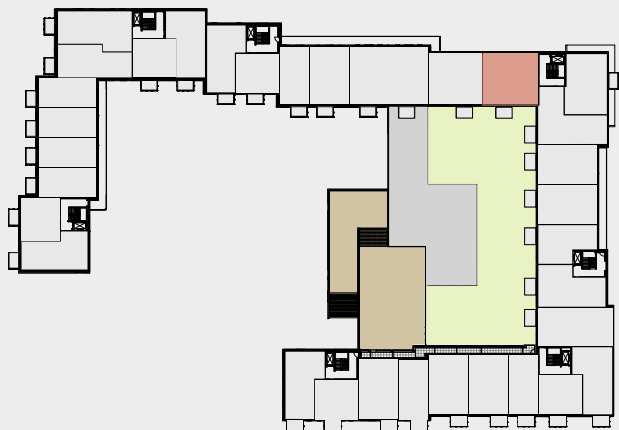
Type K (4 stk)

nr: 48, 51, 54, 57.

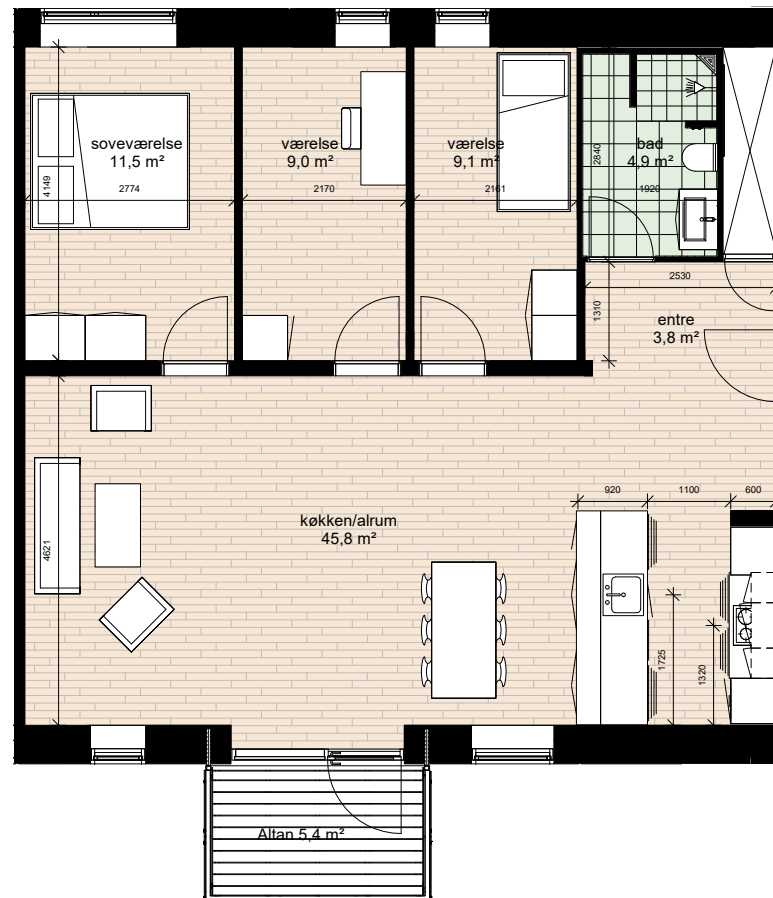
Bruttoareal: 115 m²
Altan: 5,4 m²
Rum/Altaner: 4/1

Boligtypen ligger med adgang fra opgang. Man ankommer til en entre, herfra er der adgang til bad og videre ind i det store køkken/alrum. Køkkenet er disponeret som et parallellkøkken.

Fra det sydvendte køkken/alrum er der adgang soverværelse og værelser samt den sydvendte altan med udsigt over det store gårdrum.



Typisk etageplan



målsætning og arealer er vejledende

Boligerne

Type L (4 stk)

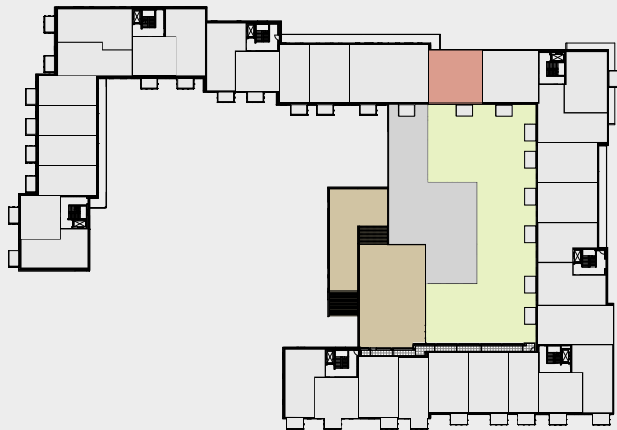
nr: 18, 25, 32, 39.

Bruttoareal: 109 m²
Altan: 5,4 m²
Rum/Altaner: 4/1

Boligtypen ligger i den nordige længe af Karréhuset, alle med adgang fra altangang.

Man ankommer til en entre, hvorfra der er adgang til bad og videre ind i det store køkken/alrum. Køkkenet er disponeret som et parallellkøkken.

Fra det sydvendte køkken/alrum er der adgang soveværelse og værelser og den sydvendte altan med udsigt over det store gårdrum.



Typisk etageplan



målsætning og arealer er vejledende

Boligerne

Type M (15 stk)

nr: 1, 4, 7, 10, 13, 17, 24, 31, 38, 45, 128, 130, 137, 144, 151.

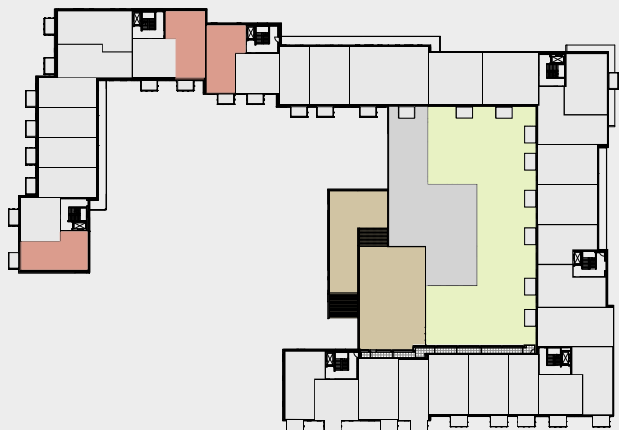
Bruttoareal:(91-94)92 m²

Altan: 5,4 m²

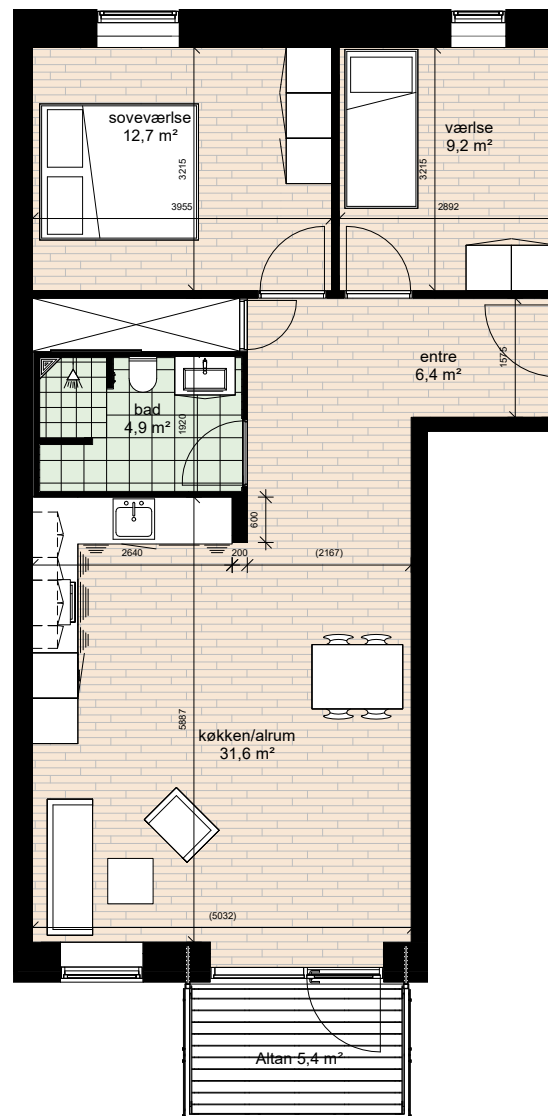
Rum/Altaner: 3/1

Lejlighedstypen placeret i med adgæng fra opgang. Fra entreen er der adgang til bad, soveværelse og værelse.

Køkkenet ligger som et vinkelkøkken i køkken/alrummet. Der er adgang til vest- eller sydvendt altan.



Typisk etageplan



målsætning og arealer er vejledende

Boligerne

Type N (5 stk)

nr: 3, 6, 9, 12, 15.

Bruttoareal: 108 m²

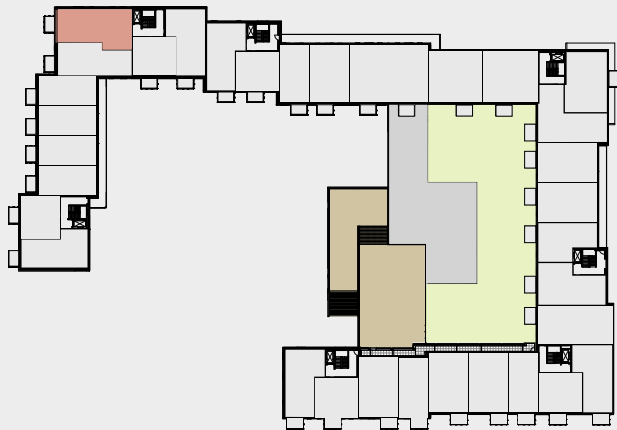
Altan: 5,4 m²

Rum/Altaner: 3/1

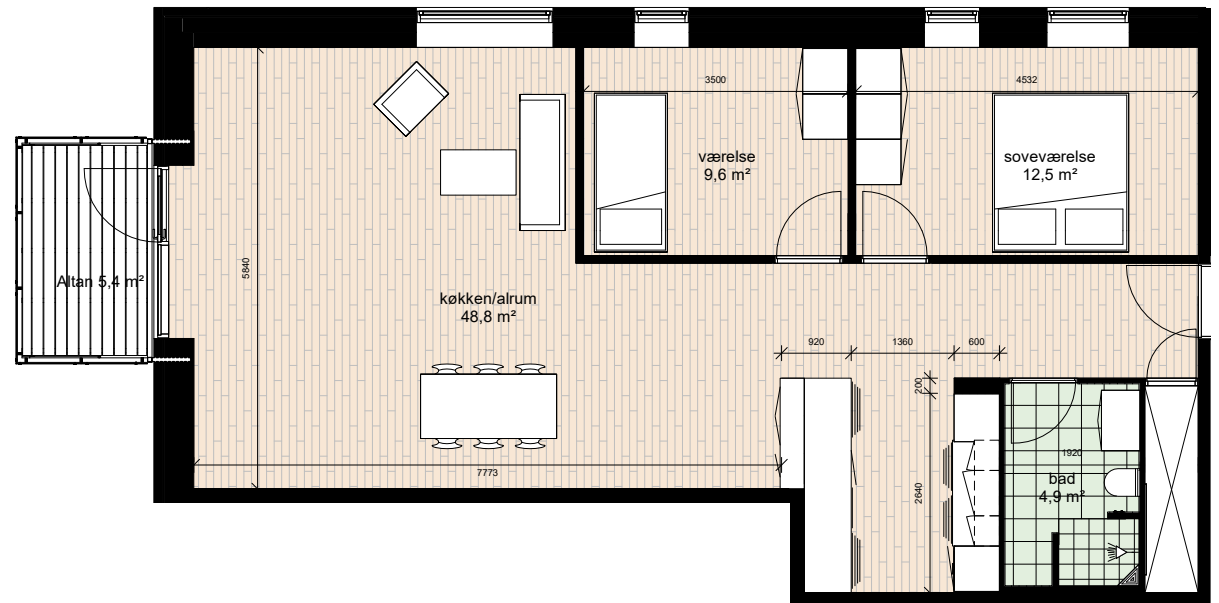
Boligtypen ligger i det nord-vestlige hjørne af Karréhuset, alle med adgang fra samme opgang.

Man ankommer til en entre, hvorfra der er adgang til bad, soveværelse og værelse videre ind i køkken/alrummet, herfra er der adgang til soveværelset. Køkkenet er disponeret som et parallelkøkken der ligger i en niche i køkken/alrummet.

Fra det vestvendte køkken/alrum er der adgang til den vestvendte altan.



Typisk etageplan



målsætning og arealer er vejledende

Boligerne

Type O (5 stk)

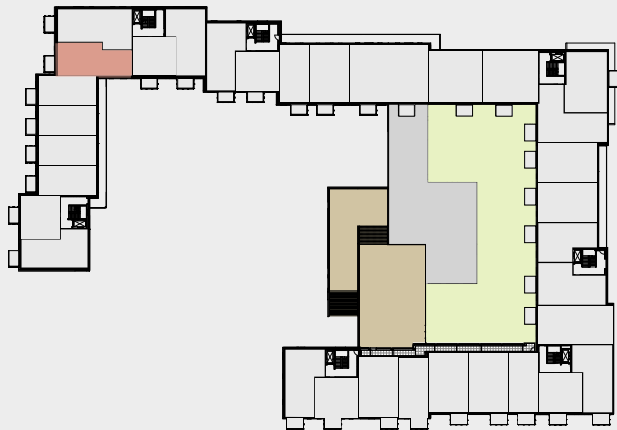
nr: 123, 136, 143, 150, 157.

Bruttoareal: 88 m²
Altan: 5,4 m²
Rum/Altaner: 3/1

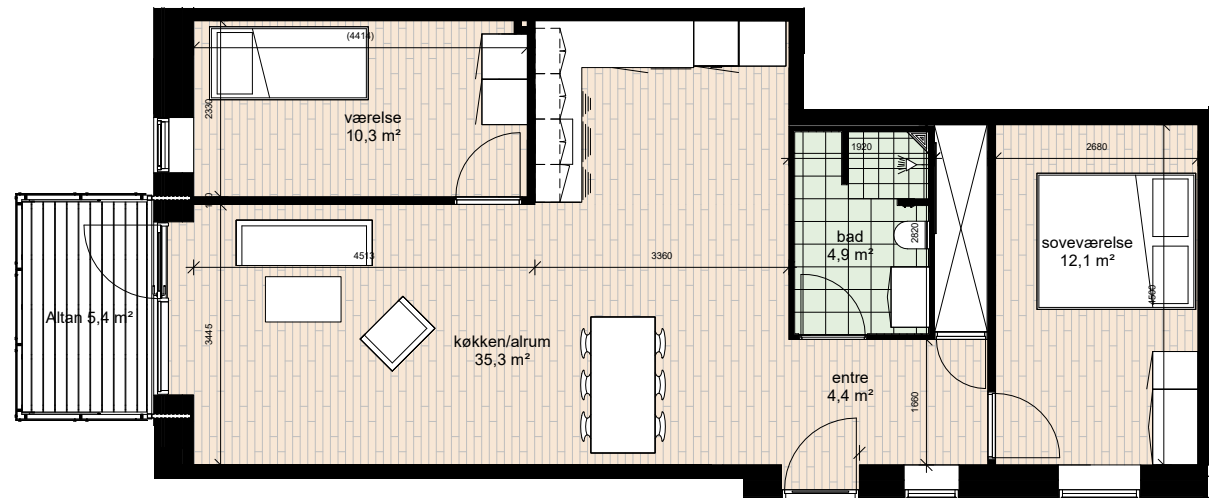
Boligtypen ligger i det nord-vestlige hjørne af Karréhuset, alle med adgang fra altangang.

Man ankommer til en entre, hvorfra der er adgang til bad og værelse videre ind i køkken/alrummet, herfra er der adgang til soveværelset. Køkkenet er disponeret som et vinkelkøkken.

Fra det vestvendte køkken/alrum er der adgang til den vestvendte altan.



Typisk etageplan



målsætning og arealer er vejledende



visualsering: RUM



Andelsboligforeningen Odinsgaard

Spedalsø Torv 5
8700 Horsens
Telefon: 75 62 29 11
E-mail: post@odinsgaard.dk
CVR-nr.: 42405213

Kontortid:
Mandag - fredag: 10.00 - 13.00
Tirsdag desuden: 14.00 - 17.00

Telefontid:
Mandag - Torsdag: 08.00 - 15.30
Tirsdag: 08.00 - 17.00
Fredag: 08.00 - 13.00

Tegninger og illustrationer er vejledende, der tages forbehold for eventuelle ændringer i projektet.